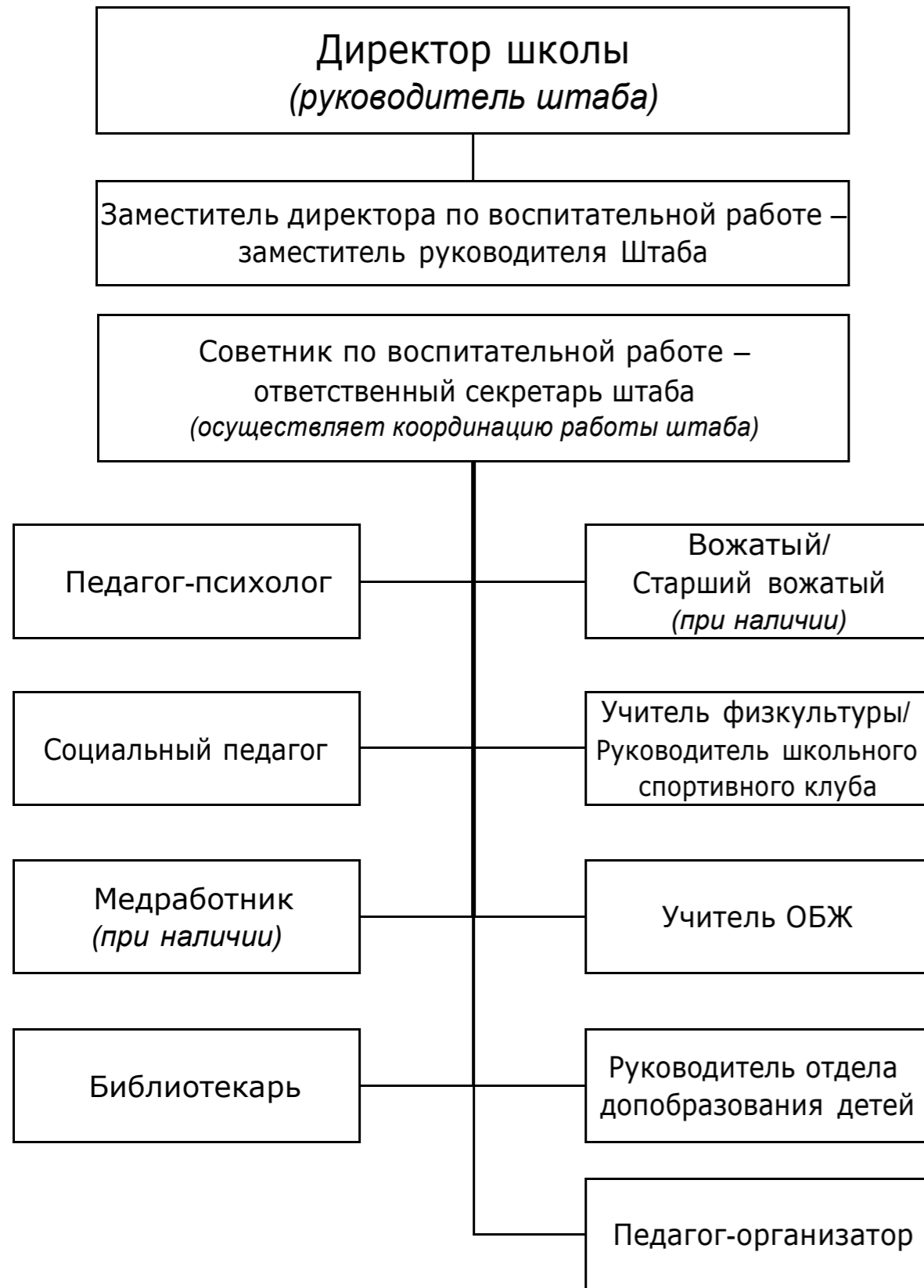


## Штаб воспитательной работы общеобразовательной организации

### ПРИМЕРНАЯ СТРУКТУРА

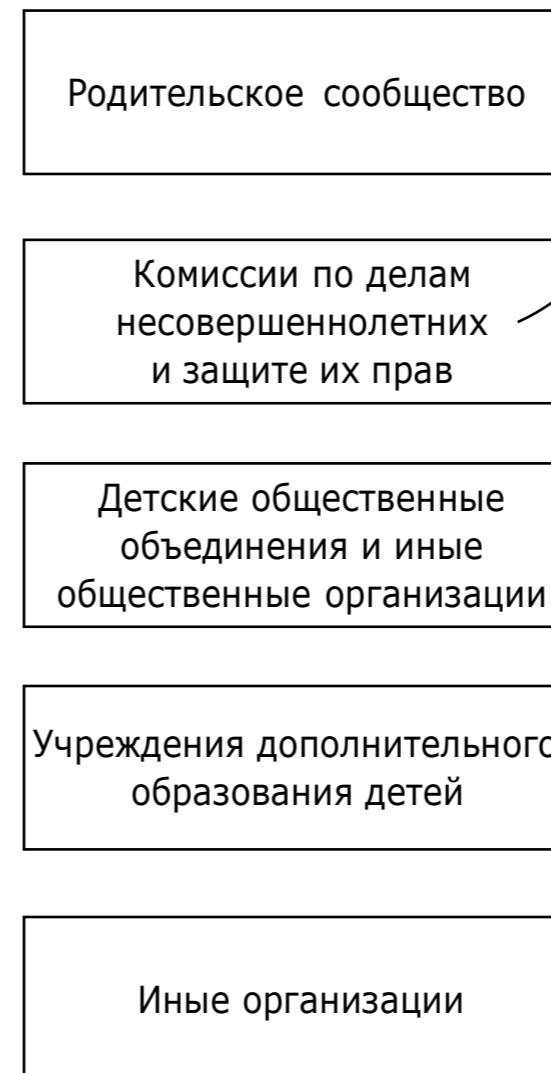
#### Штаба воспитательной работы



### ОРГАНИЗАЦИОННАЯ МОДЕЛЬ

- Коллегиальный орган, функционирующий на основании Положения;
- Состав утверждается с учетом примерной структуры;
- Распределение полномочий в соответствии с должностными обязанностями;
- Решения оформляются протоколами заседаний Штаба;
- Заседания проводятся не реже 1 раза месяц в соответствии с примерным планом работы;
- При необходимости проводятся расширенные заседания с привлечением классных руководителей

### ВЗАИМОДЕЙСТВИЯ



### ПРИМЕРЫ ДОЛЖНОСТНЫХ ОБЯЗАННОСТЕЙ

Директор:

Заместитель директора:

Советник по ВР:

Участник штаба:

В состав входят работники образовательной организации в соответствии с имеющимся штатным расписанием и перечнем должностей